

Indagine termografica e riflettografica sull'icona della Madonna col Bambino presso la chiesa di S. Maria in Cosmedin , Roma (RM2) T4.6

U. Zammit*, F. Mercuri*, N. Orazi*, S. Ceccarelli*, C. Cicero*, S. Paoloni*

* Dipartimento di Ingegneria Industriale, Università degli Studi di Roma Tor Vergata, via del Politecnico 1-00133, Roma.

Nell'ambito del progetto ADAMO sono state effettuate delle indagini termografiche e riflettografiche nel medio infrarosso per la caratterizzazione stratigrafica dell'icona lignea raffigurante la Madonna col Bambino conservata presso la chiesa di Santa Maria in Cosmedin di Roma. Nello specifico sono state adottate le seguenti configurazioni:

- Termografia infrarossa impulsata. Rivelazione: banda 3-5 μm ; perturbazione: porzione dello spettro corrispondente alla radiazione visibile mediante lampade flash (durata 4 ms)
- Riflettografia nel medio infrarosso. Rivelazione: banda 3-5 μm ; perturbazione: porzione dello spettro corrispondente a radiazioni termiche.

Entrambe le tecniche hanno permesso di ottenere informazioni complementari utili a ricostruire stratigraficamente le variazioni apportate sull'opera nei secoli, spesso correlate ai numerosi interventi di restauro. L'indagine termografica ha evidenziato numerosi elementi strutturali e ha permesso di ottenere una mappatura degli interventi del restauro (ad esempio l'area indicata dal riquadro tratteggiato in fig. 1B). L'indagine riflettografica ha invece consentito di rintracciare variazioni nella resa dei tratti fisionomici delle figure e in particolare della Madonna, come mostrato ad esempio in fig. 1C dove la freccia indica la presenza di un naso più stretto e sottile rispetto a quello visibile nell'immagine fotografica (fig. 1A). Le variazioni interessano le aree del naso e dell'arcata sopraccigliare, il velo e l'ovale del viso.

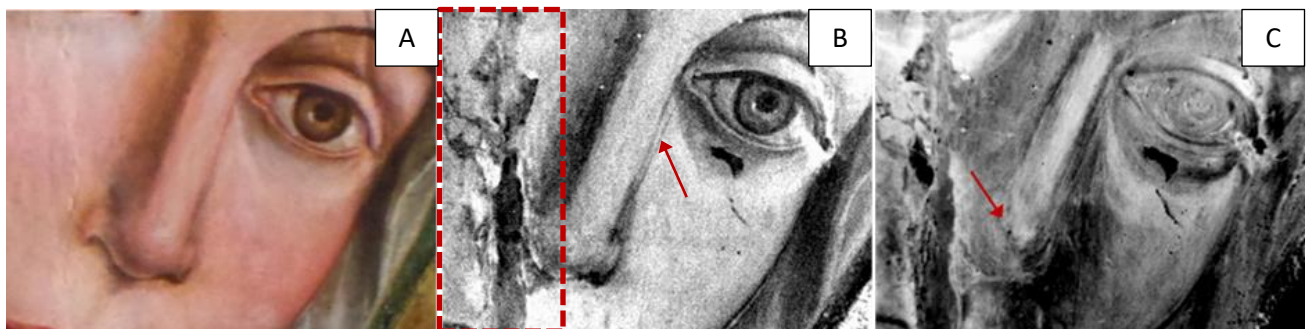


Fig. 1 – (A) Dettaglio fotografico della Madonna col Bambino di Santa Maria in Cosmedin; (B) termogramma dove il riquadro tratteggiato indica un intervento di restauro, la freccia indica le linee del disegno sottostante; (C) riflettogramma nel medio infrarossa dove la freccia indica la presenza di un naso più stretto e sottile di quello visibile nell'immagine fotografica.

La figura del Bambino non presenta variazioni nella resa dei dettagli fisionomici, ma si rilevano variazioni nella posizione dei piedi e nella scollatura della veste.