

# Indagini mediante fluorescenza indotta da laser e spettroscopia Raman sulle patine dei busti marmorei della scuola del Bernini

*Palazzo Chigi di Ariccia, 15 Novembre 2019*

L.Caneve<sup>1</sup>, M.F.Caso<sup>1</sup>, A.Puiu<sup>1</sup>, M.A.Ricci<sup>2</sup>, M.Sbroscia<sup>2</sup>, A.Sodo<sup>2</sup>, V.Spizzichino<sup>1</sup>

<sup>1</sup> ENEA Centro ricerche Frascati – FSN-TECFIS-DIM

<sup>2</sup> Laboratorio di Spettroscopia Raman: diagnostica per i beni culturali, Dipartimento di Scienze, Università degli Studi Roma Tre

# Busti in marmo grigio della scuola del Bernini



**Bernardo Fioriti**

Busto del cardinale  
Flavio Chigi



**Giuseppe Mazzuoli**

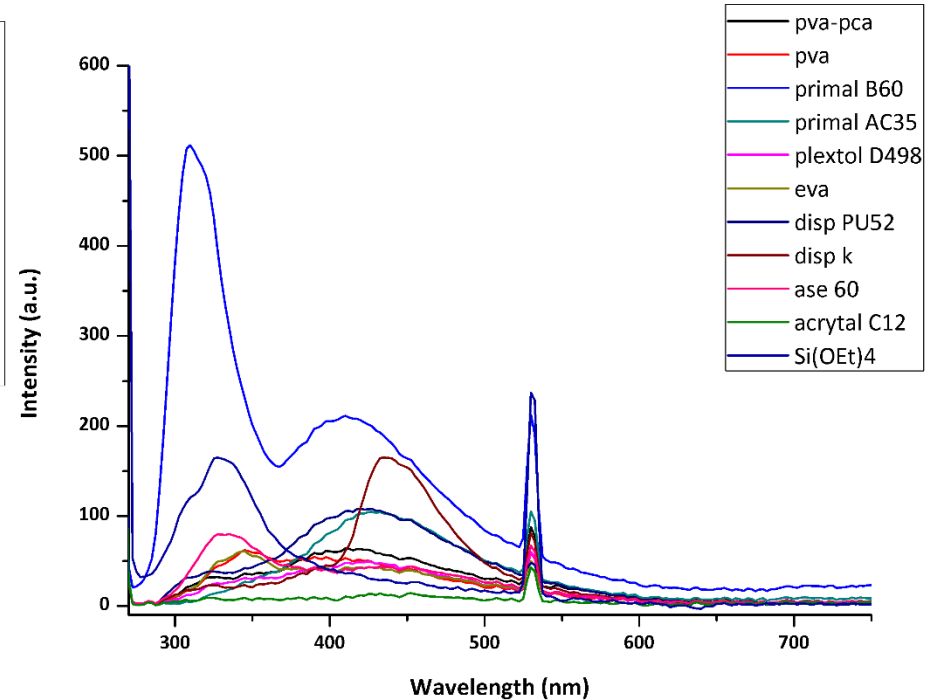
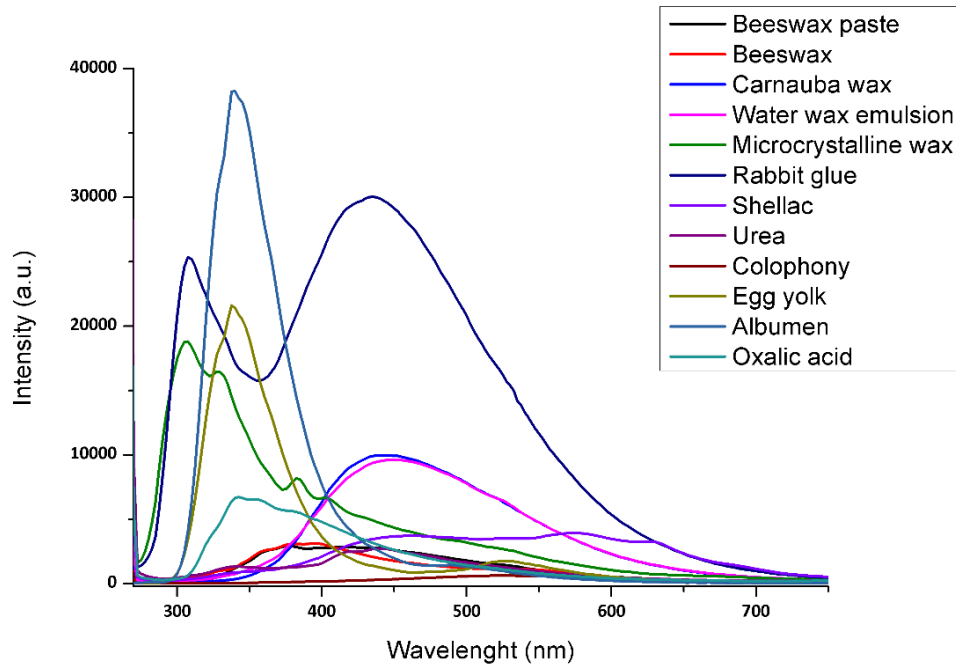
Busto di Alessandro VII



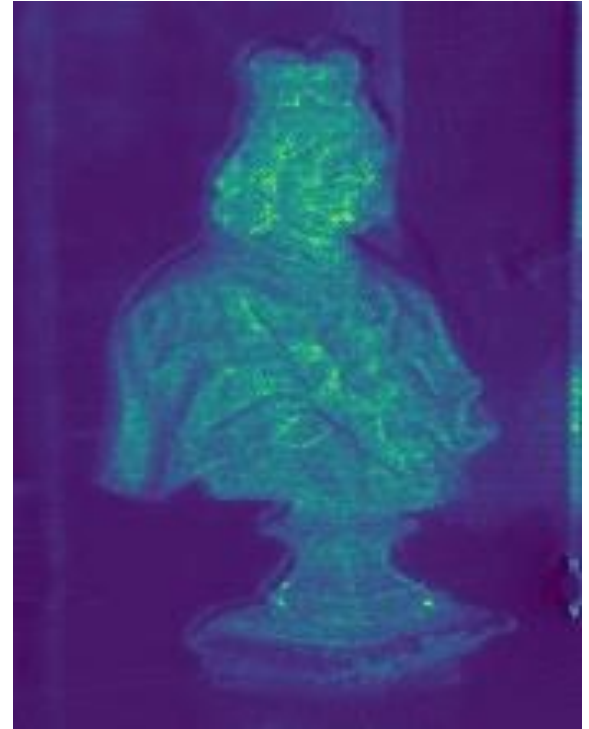
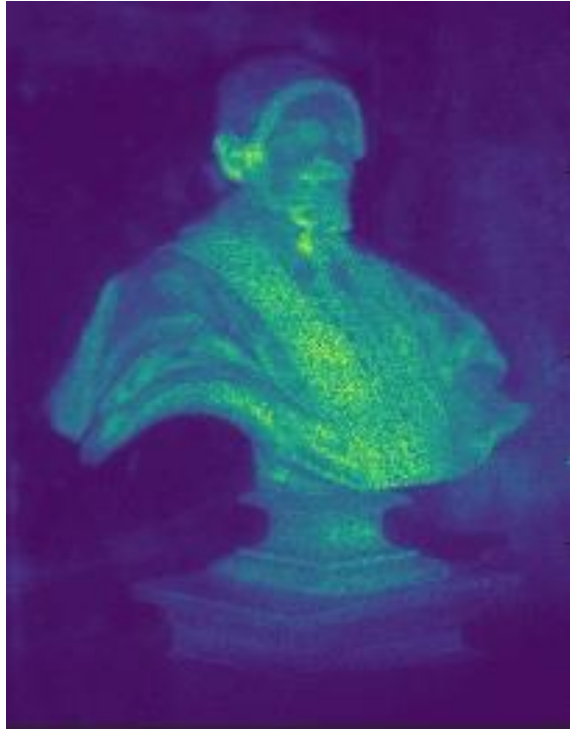
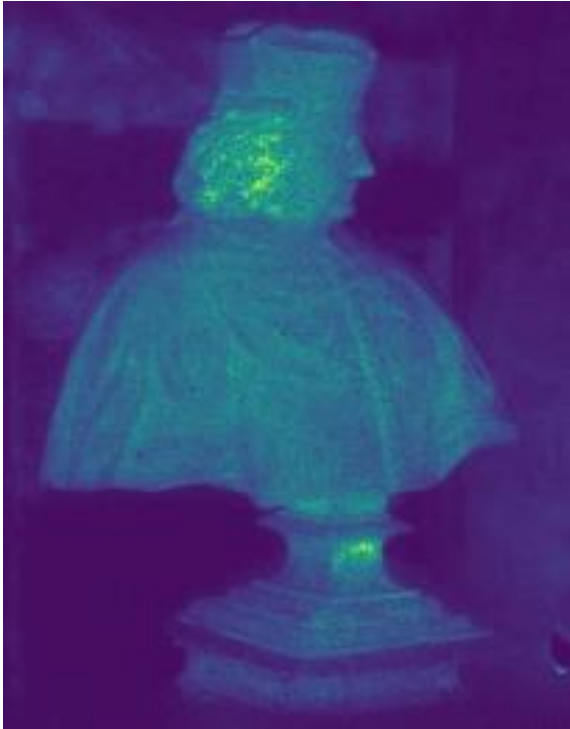
**Giuseppe Mazzuoli**

Busto del cardinale  
Sigismondo Chigi

# Campioni di riferimento



# Analisi LIF sui busti



# Analisi Raman sui busti

